



(주) 우진

회 사 소 개 서



목 차

I 회사 일반현황

1. 회사개요
2. 회사연혁

II 품질방침 및 인증현황

1. 품질방침
2. 인증현황

III 실적 및 기술의 개요

1. 실적공사
2. 기술의 개요

IV 조직구성

1. 조직구조

V 사업장 입지조건

1. 사업장 현황
2. 사업장 LAY-OUT
3. 공장 별 공사현황
4. 사업장 약도

I 회사 일반현황

1. 회사개요

2. 회사연혁

1. 회사개요

회 사 명	(주)우진	설립년월일	2015년 01월 01일
대표자명	박 경 환	사업자등록번호	615-86-15629
소 재 지	경남 밀양시 하남읍 양동농공단지길21		
전화번호	055) 714-1999	팩스번호	055) 391-3177
홈페이지		E-mail	wj@woojin.cc
업 태	제조	종 목	산업설비플랜트 및 조선기자재
주 생산품목	선박엔진 부품, 발전설비, CRANE, 기타 INSULATION 시공, PLANT 제작, 도장 및 쇼트		

2. 회사연혁

기 간	사 업 내 용
2008년 12월	선박엔진용 방음시트” 특허청특허등록 (출원번호 제 2008-0028092)
2015년 01월	우진법인 설립
2015년 01월	한화엔진 2차 협력사 등록
2015년 08월	공장증축 확장(도장시설)
2016년 06월	한화엔진 플랜트 사업부 1차협력사 등록
2019년 06월	효성중공업 2차 협력사 등록

1. 품질방침

- 지속적인 개선을 통한 고객만족
- 품질경영시스템 정착을 통한 품질정착
- 품질보증 활동의 지속적 개선을 통한 품질비용 절감

2. 인증서

- **KS Q ISO 9001:2007 / ISO 9001:2000**
- “선박 엔진용방음시트” 특허청특허등록 (출원번호 제 **2008-0028092**)

2. 인증서

KS Q ISO 9001:2009 / ISO 9001:2008

“선박 엔진용방음시트” 특허청특허등록 (출원번호 제 2008-0028092)

품질경영시스템 인증서

(주) 우진

경상남도 밀양시 하남읍 양동농공단지길 21, 1층

SBC 인증원은 위 회사의 품질경영시스템이
아래의 시스템 규격과 인증범위의 요구사항에 적합함을 인증함.

경영시스템 표준

KS Q ISO 9001 : 2009 / ISO 9001 : 2008

인증범위

선박 및 일반산업기계 보온단열 및 금속 표면처리(Shot & Paint)

인증일자 : 2013. 08. 09 만료일자 : 2016. 08. 08 발급일자 : 2015. 10. 16
본사 : 경상남도 밀양시 하남읍 양동농공단지길 21, 1층



SBCR

대표이사



인증번호 : QMS-2947

KAB-QC-09

주요 인증기준 : ISO 9001:2009 / KS Q 9001:2008
본 인증은 한국산업표준(KS)에 준하는 인증기준에 따라 발급되었습니다. (본 인증은 ISO 9001:2008 / KS Q 9001:2008에 준합니다.)
본 인증은 한국산업표준(KS)에 준하는 인증기준에 따라 발급되었습니다. (본 인증은 ISO 9001:2008 / KS Q 9001:2008에 준합니다.)

특 허 증 CERTIFICATE OF PATENT

특 허 제 10-0882523 호 출원번호 제 2008-0028092 호
(PATENT NUMBER) 출원일 2008년 03월 25일
 등록일 2009년 02월 02일
 (REGISTRATION DATE:YY/MM/DD)

발명의명칭 (TITLE OF THE INVENTION)
선박엔진용 방음시트

특허권자 (PATENTEE)
등록사항란에 기재

발명자 (INVENTOR)
등록사항란에 기재

위의 발명은 「특허법」에 의하여 특허등록원부에 등록
되었음을 증명합니다.
(THIS IS TO CERTIFY THAT THE PATENT IS REGISTERED ON THE REGISTER OF THE KOREAN
INTELLECTUAL PROPERTY OFFICE.)

2009년 02월 02일



특 허 청
COMMISSIONER, THE KOREAN INTELLECTUAL PROPERTY OFFICE



III 실적 및 기술의 개요

1. 실적공사

2. 기술의 개요

1. 실적공사

◆ MARINE ENGINE INSULATION

Project Name	Air receiver Insulation(80MC이상)	Project Name	Air receiver Insulation(70MC이하)
Purchaser	한화엔진	Purchaser	한화엔진
Description	Marine Engine Component	Description	Marine Engine Component
Period of Time	2001년 ~	Period of Time	2001년 ~
Q'ty / Weight	전호선(년간 평균 60호선)	Q'ty / Weight	전호선(년간 평균 70호선)



1. 실적공사

◆ MARINE ENGINE INSULATION

Project Name	Air cooler Casing	Project Name	Charging air pipe
Purchaser	한화엔진	Purchaser	한화엔진
Description	Marine Engine Component	Description	Marine Engine Component
Period of Time	2001년 ~	Period of Time	2001년 ~ 2021년
Q'ty / Weight	70MC이하 전호선(년간 평균 120호선)	Q'ty / Weight	전호선(년간 평균 290호선)



1. 실적공사

◆ MARINE ENGINE INSULATION

Project Name	Gas out let Conical pice	Project Name	Gas in let Pipe
Purchaser	한화엔진	Purchaser	한화엔진
Description	Marine Engine Component	Description	Marine Engine Component
Period of Time	2001년 ~ 2021년	Period of Time	2001년 ~
Q'ty / Weight	전호선(년간 평균 290호선)	Q'ty / Weight	전호선(년간 평균 106호선)



1. 실적공사

◆ SUB ASSEMBLY

Project Name	Cooler casing Assembly	Project Name	Gas receiver Assembly
Purchaser	한화엔진	Purchaser	한화엔진
Description	Gallery, Pipe, Valve, Aux blower	Description	Pipe, Support
Period of Time	2001년 ~ 2006년	Period of Time	2001년 ~ 2006년
Q'ty / Weight	70MC이하 전호선(년간 평균 205대)	Q'ty / Weight	70MC 이하 전호선(년간 평균 205대)



1. 실적공사

◆ SHOT BLAST

Project Name	Gas receiver	Project Name	Air receiver
Purchaser	한화엔진	Purchaser	한화엔진
Description	Marine Engine Component	Description	Marine Engine Component
Period of Time	2010년 ~	Period of Time	2010년 ~
Q'ty / Weight	전호선(년간 평균 140호선)	Q'ty / Weight	전호선(년간 평균 140호선)



1. 실적공사

◆ PAINT

Project Name	Gas receiver
Purchaser	한화엔진
Description	Marine Engine Component
Period of Time	2010년 ~
Q'ty / Weight	전호선(년간 평균 140호선)



Project Name	Air receiver
Purchaser	한화엔진
Description	Marine Engine Component
Period of Time	2010년 ~
Q'ty / Weight	전호선(년간 평균 140호선)



2. 기술의 개요

• INSULATION 제조기술

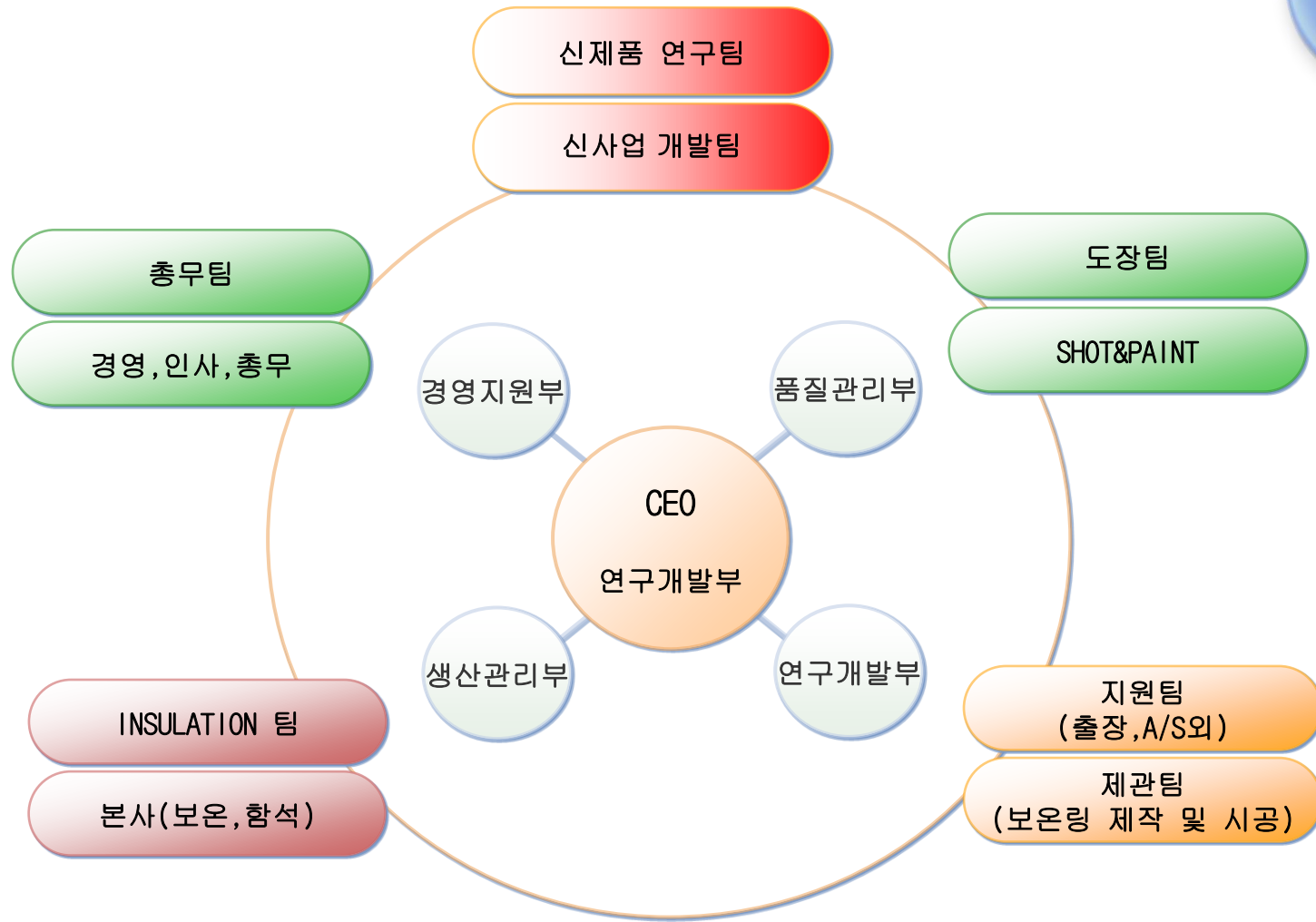


모델/규격/사양	한화엔진에서 생산되는 GAS RECEIVER , AIR RECEIVER , 70MC이하 ENGINE TYPE 의 COOLER CASING
제품(기술)의 보유	선박엔진부품, 배기관 단품 및 각종 TOOLS INSULATION 및 기술사 설계변경에 의한 SULZER TYPE UNDER SLUNG 의 대대적인 수정작업을 당사에서 수행한 기술력 보유 EGR, SCR 매연 저감장치에 해당하는 특수도장의 도료사와의 시방협력으로 도료시공능력 보유
적용분야 (용도)	GAS RECEIVER, AIR RECEIVER, MAN B&W 의 70MC이하의 COOLER CASING 보온, SUB ASS'Y조립, 특수도장

IV 조직구성

1. 조직구조

1. 조직구조



1. 사업장 현황
2. 사업장 **LAY-OUT**
3. 공장 별 공사현황
4. 사업장 약도

1. 사업장 현황

• 자가구입 사업장

소재지	경남 밀양시 하남읍 양동농공단지길21		
부지면적	1,700평	용도지역	하남농공단지
건축면적	1,040평	건축물 용도	제작
공장 동	3동		



입지조건

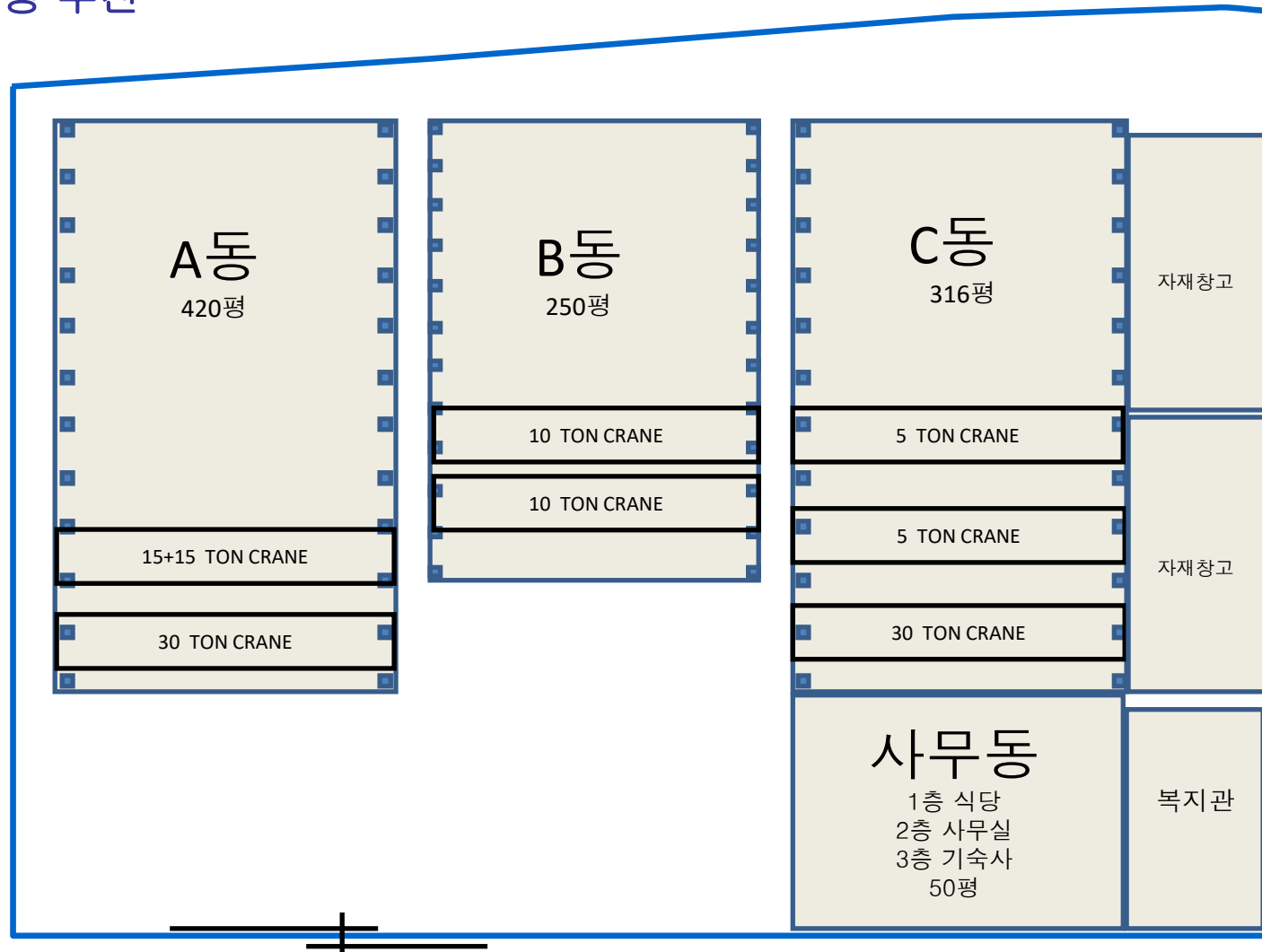
420평의 A동을 증축하여 향후 물량 증가를 대비 하였습.

특기사항

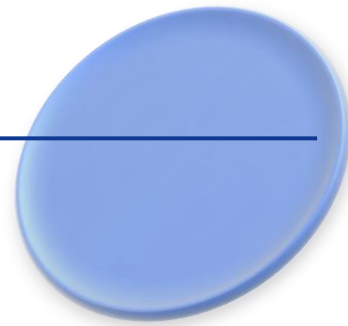
물량 변화에 따라 설비시설 보충 예정

2. 사업장 LAY-OUT

◆ 밀양 수산

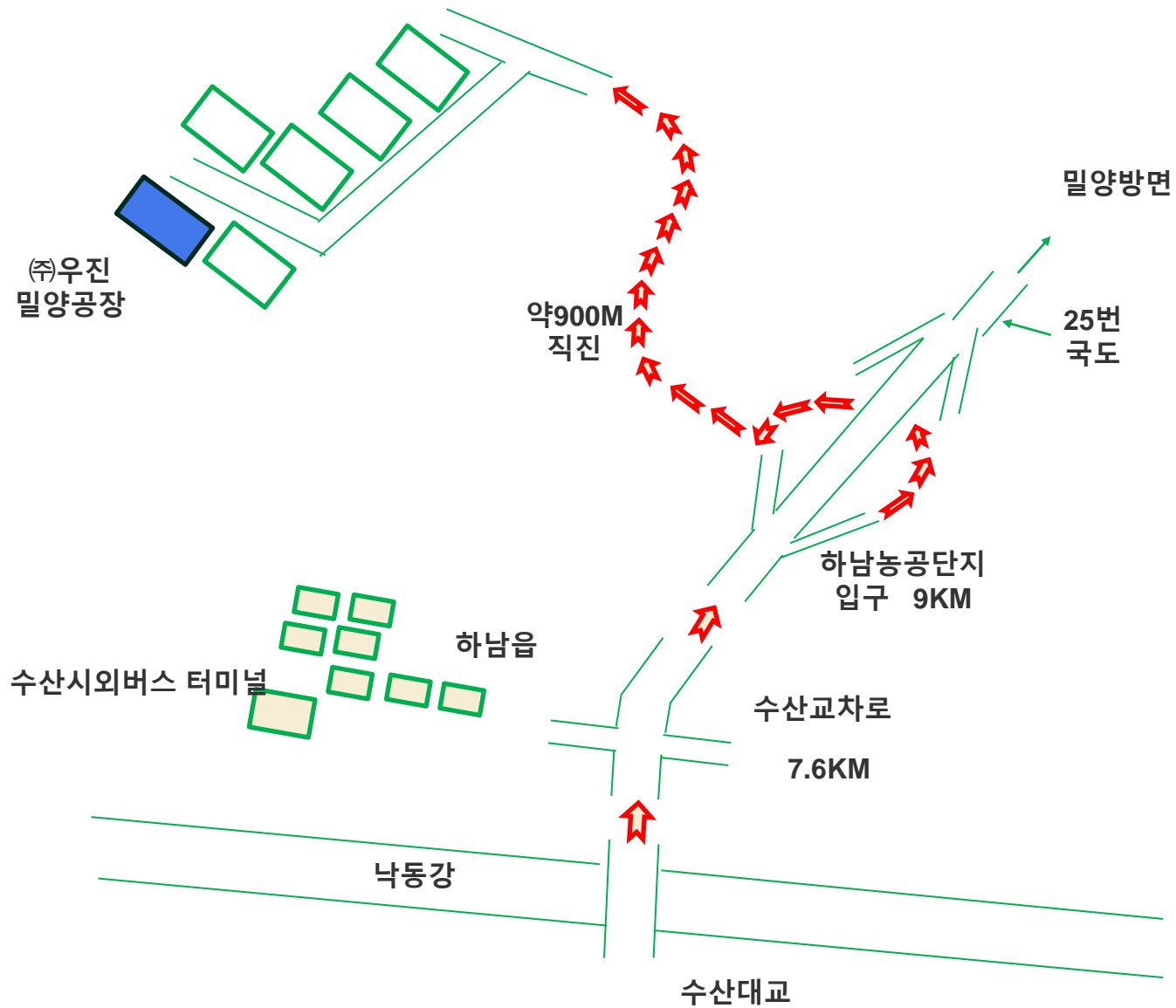


3. 공장 별 공사현황



NO.	공 장	공사현황
1	A동	- . Shot & Paint Shop - . Air receiver Insulation
2	B동	- . Paint Shop
3	C동	- . Gas receiver Insulation - . Insulation Cover제작 - . Insulation Pad제작

4. 사업장 약도





감사합니다.